

SCHÜCO

Schüco EasyCare

Onderhoudshandleiding voor kunststof ramen en deuren
Instructions d'entretien des fenêtres et portes en PVC



1. Reiniging en onderhoud

1. Nettoyage et entretien

2. Onderhoud

2. Maintenance

3. Verkrijgbare onderhoudsartikelen

3. Produits d'entretien disponibles

4. Opmerking

4. Remarque

- 04 1.1 Witte kunststof ramen en deuren
- 05 1.1 Fenêtres et portes blanches en PVC
- 08 1.2 Gekleurde kunststof ramen en deuren
(met folie voorzien oppervlak)
- 09 1.2 Fenêtres et portes colorées en PVC (surface plaxée)
- 12 1.3 Ontwateringsopeningen
- 13 1.3 Ouvertures de drainage

- 14 2.1 Afdichtingen
- 15 2.1 Joints
- 16 2.2 Hang- en sluitwerk
- 17 2.2 Ferrures
- 18 2.2.1 Ramen en raamdeuren
- 19 2.2.1 Fenêtres et portes-fenêtres
- 20 2.2.2 Huis- en zij-ingangsdeuren
- 21 2.2.2 Portes d'entrée principale et secondaire

- 24
- 25

- 28
- 29

1. Nettoyage et entretien

1.1 Fenêtres et portes blanches en PVC

Pour le nettoyage et l'entretien de vos fenêtres et portes en PVC Schüco, nous vous recommandons d'utiliser notre émulsion d'entretien pour les profilés blancs de la gamme „Schüco EasyCare“. Comme alternative les nettoyeurs ménagers du commerce basés sur des agents tensioactifs non abrasifs peuvent également être utilisés.

Appliquer l'émulsion d'entretien avec un chiffon absorbant (en laine, coton ou cellulose) d'une couleur neutre si possible dans le sens de la longueur des profilés de fenêtre ou de porte et polir en frottant légèrement. Laisser agir un peu et après rincer à l'eau claire.

Pour les saletés particulièrement incrustées, répéter le nettoyage. Lors du nettoyage, éviter de frotter en mouvements circulaires.

L'émulsion d'entretien élimine rapidement et efficacement tous dépôts de saletés typiques à un ménage, les dépôts de gaz d'échappement et de fumées industrielles ainsi que ceux dûs au fuel. L'émulsion d'entretien est hypoallergénique, antibactérienne, antistatique, non inflammable, biodégradable et donc écologique.

Les fenêtres et/ou portes ne doivent en aucun cas être nettoyées à sec ou avec des outils abrasifs, car ceci peut endommager la surface. L'électricité statique produite par le nettoyage à sec favorise par ailleurs la formation de poussières. De même les produits abrasifs grossiers ne peuvent pas être utilisés.

En cas de doute ou de saletés particulièrement tenaces, veuillez vous adresser à votre partenaire Schüco.

1.2 Fenêtres et portes colorées en PVC (surface plaxée)

Vos fenêtres ou portes sont plaxées avec des films PVC de qualité supérieure qui assurent une tenue optimale aux UV. Pour protéger ces films contre les dégradations dues aux intempéries et au vieillissement, ils sont recouverts d'un deuxième film incolore en acrylate. Des nettoyants dissolvants ou abrasifs risquent de détruire cette couche de protection! L'émulsion Schüco EasyCare adaptée à l'entretien de ces éléments plaxés.



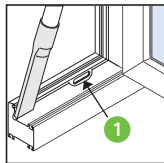
Il ne faut en aucun cas utiliser d'essence, de diluant, d'acide acétique, de diluant pour vernis à ongle ou tout autre produit corrosif pour le PVC, car ceci attaquera la surface des profilés!

Comme alternative, l'eau peut également être utilisée. Si nécessaire, il est possible d'ajouter à l'eau un nettoyant ménager du commerce, ou encore un nettoyant pour vitres et fenêtres, mais en aucun cas de l'alcool à brûler! Il faut utiliser le produit comme mentionné dans le manuel d'utilisation. La saleté ne peut pas se fixer sur la surface lisse du film et sera donc très facile à retirer. Un soin particulier doit être apporté à l'élimination de restes d'enduit de la façade. Ces enduits contiennent des sables quartzes fortement abrasifs qui doivent être éliminés avec beaucoup de précaution et en utilisant beaucoup d'eau.

Les saletés tenaces doivent par principe être éliminées par un spécialiste. Veuillez respecter les instructions d'utilisation du nettoyant. En général, il convient de toujours respecter les principes de base de l'entretien des fenêtres et portes blanches en PVC.

1.3 Ouvertures de drainage

Retirez la poussière et les salissures de l'espace entre les joints et la partie extérieure du cadre à l'aide d'un aspirateur. Veillez à ce que les trous d'évacuation d'eau soient toujours bien dégagés. Cet entretien doit être fait régulièrement et au minimum une fois par an.



- 1 Les ouvertures de drainage bouchées peuvent être nettoyées avec un fin brin de bois ou de plastique.

2. Maintenance

2.1 Joints

Tous les joints en caoutchouc doivent être traités tous les six mois avec du produit d'entretien pour joints.

Veillez utiliser pour cela un chiffon absorbant et le produit d'entretien pour joints Schüco EasyCare. Cela maintient souplesse et propriétés hydrofuges des joints, qui gardent ainsi leurs propriétés étanches sur une longue période.

Au moins une fois par an, les joints doivent être contrôlés et, en cas de dommages, remplacés par votre partenaire Schüco.

2.2 Ferrures

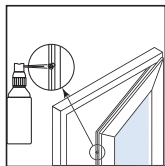
Afin de garantir le fonctionnement et l'efficacité de vos fenêtres et/ou portes aussi longtemps que possible, un entretien régulier (au moins une fois par an) est indispensable. Une goutte d'huile ou de graisse exemptes d'acide au bon endroit entretient la légèreté de la mécanique et garantit une utilisation confortable pendant très longtemps.

La tenue ferme des ferrures doit être contrôlée régulièrement pour constater d'éventuelles usures. En cas de besoin, il convient de resserrer les vis de fixation ou de remplacer des pièces. Le réglage des ferrures ainsi que le remplacement de pièces et la désinstallation/l'installation des ouvrants doivent être réalisés par votre partenaire Schüco. Pendant tous les travaux générant beaucoup de poussière, les ferrures doivent être protégées contre les saletés.

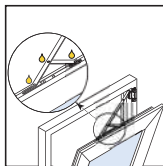
2.2.1 Fenêtres et portes-fenêtres

Vos fenêtres et portes-fenêtres sont équipées de ferrures oscillo-battantes de grande qualité. Pour conserver un fonctionnement irréprochable de ces ferrures pendant longtemps, tous les endroits de verrouillage des ferrures mobiles et oscillo-battantes doivent être lubrifiés au moins une fois par an.

Un spray pour ferrures est rapidement appliqué à toutes les ferrures mobiles (voir dessins ci-dessous). N'appuyez qu'une à deux fois brièvement sur le bouton diffuseur du spray. Les parties mobiles restent faciles à bouger et fonctionnelles pour longtemps.



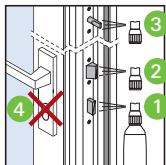
Lubrifier les
pivots de
fermeture



Lubrifier les
points d'appui
du compas

2.2.2 Portes d'entrée principale et secondaire

En cas de cylindres de profilés durs sur des serrures de fenêtres ou de portes, veuillez vous adresser à votre partenaire Schüco. N'utilisez en aucun cas de l'huile ou de la poudre de graphite!



Pour les portes d'entrée principale et secondaire, **1** il faut graisser non seulement la traverse et le pêne de la serrure de porte **2**, mais aussi les points de verrouillage **3** des verrouillages supplémentaires. Le cylindre **4** de profilé ne doit être ni lubrifié ni graissé





3. Produits d'entretien disponibles



Art.-N° 98050532

Kit d'entretien pour fenêtres et portes blanches en PVC

- Émulsion d'entretien 100 ml
- Spray ferrures 20 ml
- Produit d'entretien pour joints d'étanchéité 50 ml



Art.-N° 98050533

Kit d'entretien pour fenêtres et portes colorées en PVC

- Émulsion d'entretien 100 ml
- Spray ferrures 20 ml
- Produit d'entretien pour joints d'étanchéité 50 ml



Art.-N° 98050522

Émulsion d'entretien pour fenêtres et portes blanches en PVC 500 ml

Produits de nettoyage et d'entretien pour fenêtres, portes et volets roulants blancs en PVC. L'émulsion d'entretien est hypoallergénique, antibactérienne, biodégradable et non inflammable.



Art.-N° 98050523

Émulsion d'entretien pour fenêtres et portes colorées en PVC 500 ml

Produits de nettoyage et d'entretien pour fenêtres, portes et volets roulants plaxés – aussi adaptés pour Schüco AutomotiveFinish. L'émulsion d'entretien est hypoallergénique, antibactérienne, biodégradable et non inflammable.

4. Remarque

Ce manuel d'entretien est un rappel non contractuel des actions permettant de conserver la valeur de vos fenêtres et portes.

En cas de conditions d'utilisation différentes, nous n'assumerons aucune responsabilité pour tout dommage causé par la non-mise en oeuvre des indications.

Nous ne pouvons contrôler l'application, l'utilisation et l'usinage des produits, par conséquent, nous n'assumerons aucune responsabilité concernant ces aspects. En cas de doute, veuillez vérifier avant l'installation si le produit Schüco est approprié pour l'utilisation prévue. En cas de doute, veuillez consulter votre partenaire Schüco.

Schüco – Systèmes pour fenêtres, portes et façades

En étroite collaboration avec son réseau mondial de fabricants partenaires aluminium et PVC, d'installateurs ainsi que d'architectes, d'entrepreneurs et d'investisseurs prescripteurs et investisseurs, Schüco développe des solutions durables pour l'enveloppe du bâtiment qui répondent aux besoins des hommes tout en conservant une harmonie entre nature et technologie. Les systèmes Schüco de fenêtres, portes et façades en aluminium et en PVC répondent aux plus hautes exigences en termes de design, de confort et de sécurité. Dans le même temps, les émissions de CO₂ sont réduites grâce à l'efficacité énergétique, préservant ainsi les ressources naturelles. L'entreprise apporte des solutions sur mesure pour les constructions neuves et pour la rénovation, qui s'adaptent parfaitement aux besoins des différentes zones climatiques. Tous les acteurs impliqués sont accompagnés d'un large panel de services pendant les différentes étapes du processus de construction. Pour plus d'informations, rendez-vous sur www.schueco.com

P 4037/NL/FR/04_17/Printed in Germany.
Onderhoudsset wijzigingen en fouten. Ditzelfde geldt voor de afbeeldingen.
Sous réserve de modifications et d'erreurs. Illustrations similaires.



Schüco EasyCare

Onderhoudsset voor kunststof ramen en deuren
Kit d'entretien pour fenêtres et portes en PVC

Schüco Polymer Technologies KG

www.schueco.nl

www.schueco.be



SCHÜCO